

SWISSMOLE AG

HERZLICH WILLKOMMEN BEI DEN PRÄZISEN ERDCHIRURGEN



SWISSMOLE AG

Möchten Sie Kabel verlegen, ohne zu graben?

Oder Hausanschlüsse für:

Wasserleitungen, Elektro, Gas, FTTH, Telefon, TV oder andere,
rasch, sauber und mit geringem Aufwand realisieren?

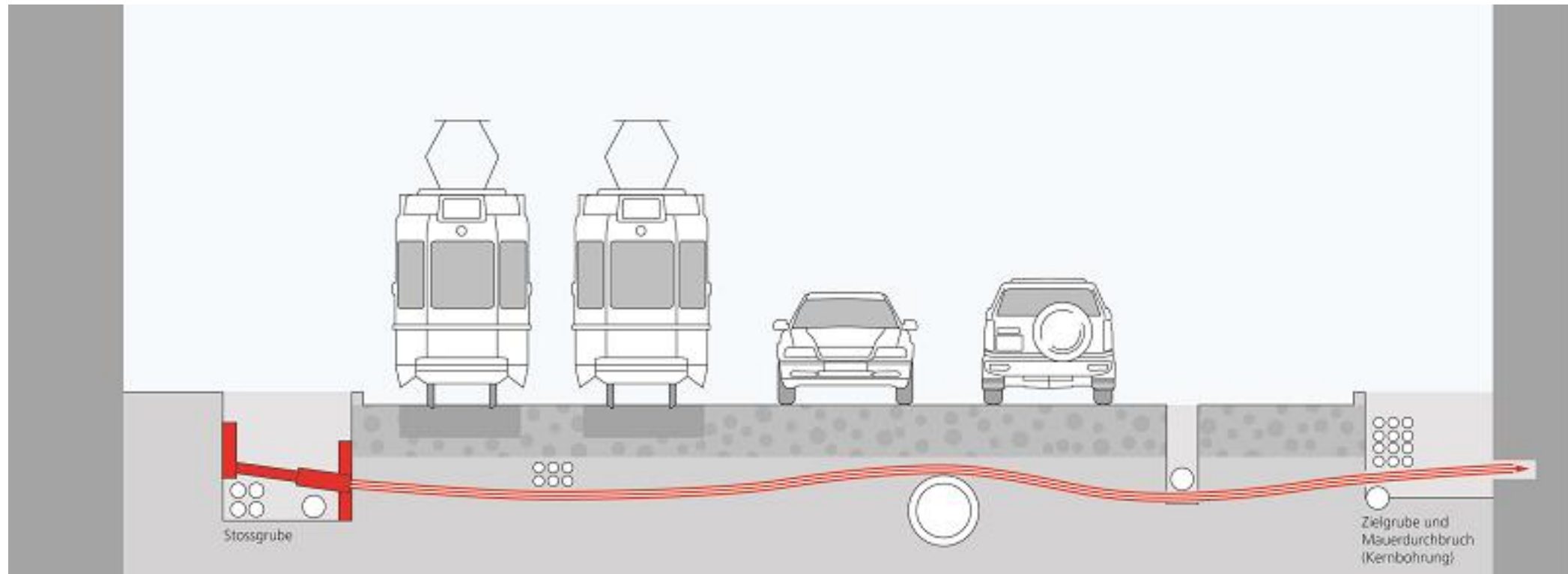
Und das alles ohne Landschäden in Kauf zu nehmen mit
chirurgischem Fingerspitzengefühl und höchster Präzision?

Ja, dann willkommen bei den präzisen Erdchirurgen von SWISSMOLE.

Grabenloser Leitungsbau

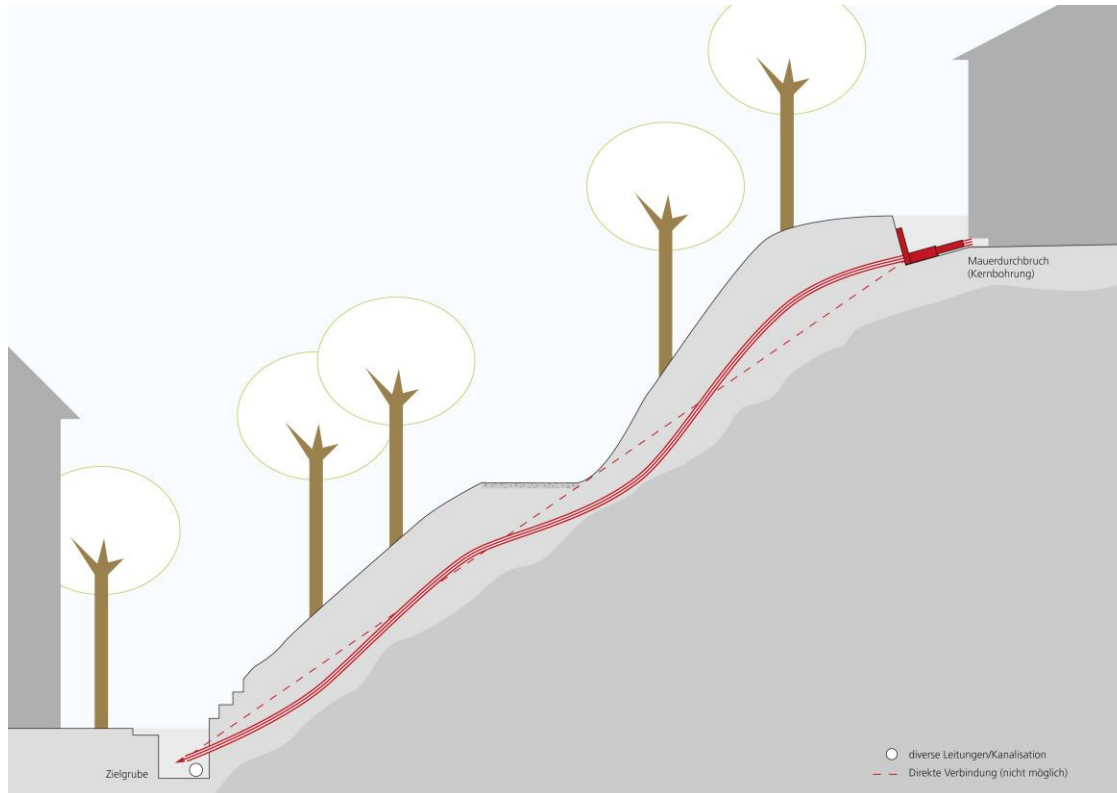
- Das minimalinvasivste System
- Im laufenden Verkehr
- In engsten Verhältnissen
- In Stunden statt Tagen
- Sehr kostensparend

Grabenloser Leitungsbau



An einem Tag wurde die Bruderholzstrasse in Basel 4 x unterquert

Grabenloser Leitungsbau



An einem Tag wurde die Bruderholzstrasse 4 x unterquert

Die Vorteile sind augenfällig

Der günstigste Leitungsbau ist Leitungsbau in Spitzenqualität

Wer rechnet setzt auf Qualität – das rechnet sich für Sie wie für uns:

- Bedeutend weniger Leerläufe
- Bedeutend clevere Lösungsvorschläge
- Bedeutend weniger Schäden
- Bedeutend weniger Reklamationen
- Bedeutend schnellere Baustellenabwicklung

Qualitätsleistung ist unter dem Strich immer die Preiswerteste

Unsere Angebote

Spiderman

Anfahrt und Installierung Fr. 600.— plus
Meterpauschalen von Fr. 80.— bis Fr. 500.—
Je nach Kaliber und Schwierigkeitsgrad

Es kommen niemals unangekündigte Kosten
dazu

Hercules

Anfahrt und Installierung Fr. 600.-- plus
Meterpauschalen fix Fr. XX.— / Meter
Nach Vereinbarung
Die Aufwands-Risiken sind zwischen Ihnen
und uns aufgeteilt.

Es kommen niemals unangekündigte Kosten
dazu

Unsere Auftraggeber

Städtische Werke

Brunnenmeister / Gemeinden

Regionale Wasserversorgungen

Regionale Energieversorger (Gas/Elektro)

Private Heizverbände

Kabelfernsehanbieter

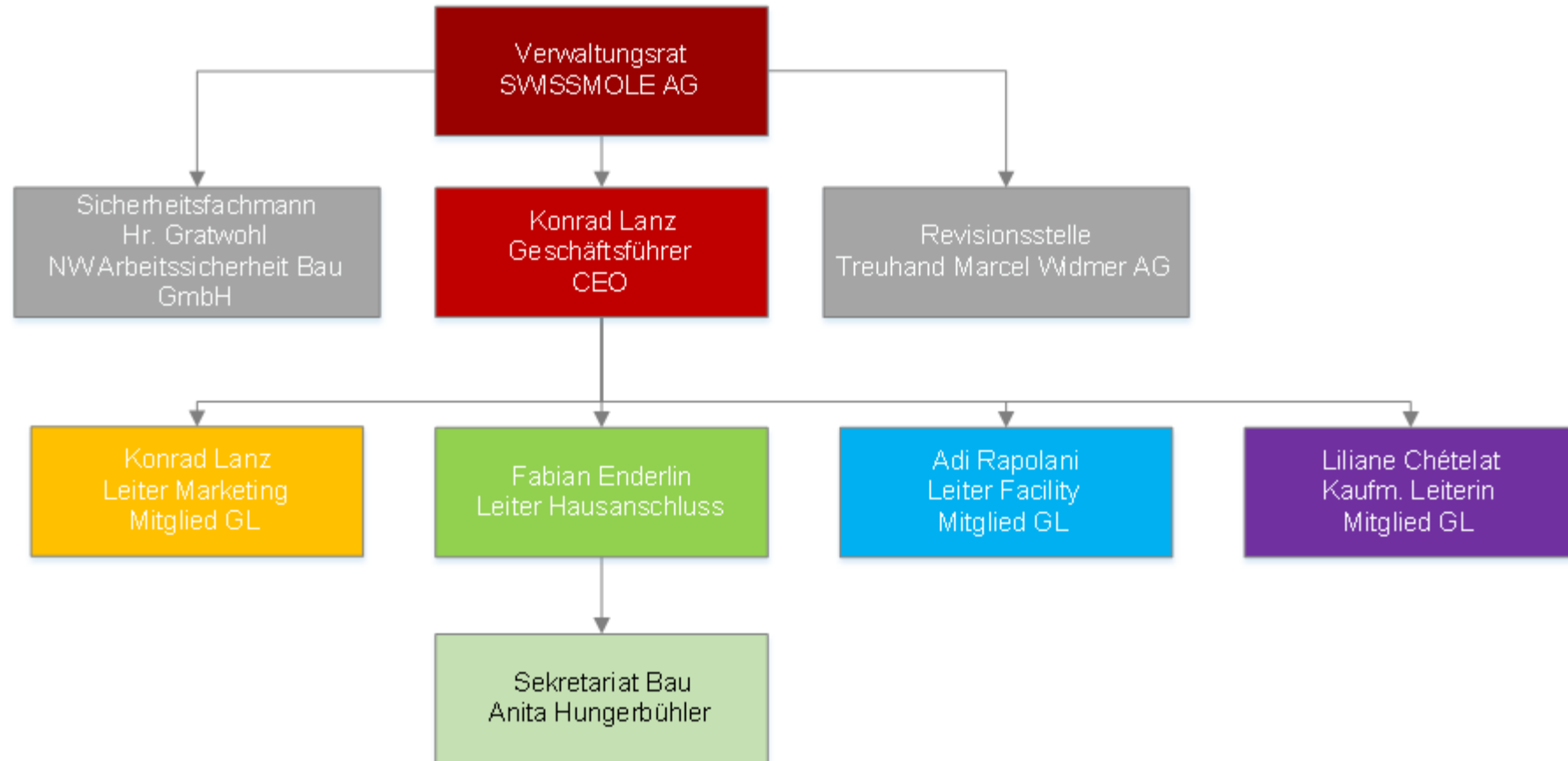
Baufirmen / Installateure / Bauplaner und Architekten

Private

SWISSMOLE in Zahlen

Gegründet	2007
Aktienkapital	100'000.--
Haftpflichtversicherungen	10'000'000.– bei AXA Winterthur Versicherungen
Anzahl Mitarbeiter	12
Einsatzbereit in 3 Teams	
Anzahl Unterquerungen bis heute	> 5000
Erfolgsquote	98,5 %
Durchschnittlicher Rechnungsbetrag / Meter	Fr. 198.--
Jahresleistung	Ca. 800 Hausanschlüsse

Unser Organigramm



Ihr Ansprechpartner

Hausanschlüsse und Kernbohrungen



Fabian Enderlin
Leiter Hausanschlüsse
Aarauerstrasse 38
5040 Schöftland
Büro: 062 726 33 37
Mobile: 079 782 89 65

Ich freue mich, Sie zu beraten.
Gerne begleite ich Sie auch zu
Projektbesprechungen.
Zögern Sie nicht und rufen Sie mich an.